

QuInSys Factory

Unter den heutigen Umständen kann sich eine mit Produktion und Herstellung beschäftigende Firma langfristig nicht leisten, ohne Produktionsleitungssystem zu arbeiten. Die häufigste Erwartung bei so einem System ist, dass es alle auftauchenden Prozesse begleitet und gleichzeitig dem Produktionsmanagement, der Logistikabteilung und der Geschäftsführung mit genügend Informationen versieht. Das QuInSys Factory Programmpaket wurde genau diesen Erwartungen gerecht angefertigt.

Das Programmpaket besteht generell aus 5 Modulen: Lager, Produktion, Qualitätsmanagement, Logistik und Kalkulation, zu diesen kann sich noch ein weiteres Modul, das Informationsmodul für die Geschäftsführung (IG) geknüpft werden.

Jede unseren Kunden kann sich selbst mit Hilfe der Maus auf grafischen Ebene seine Dokumenten / Formulare - natürlich mit eigenem Firmenlogo versehen - anfertigen, und kann die ungefähr 30 schon bestehenden Abfragen und Auswertungen nach Bedarf in gewünschte Menge abändern und neudefinieren.

Jeder Mitarbeiter kann nur die für ihn erlaubte Tätigkeiten fortsetzen und informiert sich nur aus dem für ihn zugänglichen Daten; nebenbei macht das Programm den dazu berechtigten Personen möglich den ganzen Prozess zu verfolgen.

Zur Hilfe der inneren Kommunikation dient ein lesungsbestätigendes Nachrichtensystem.

The screenshot displays the QuInSys Factory software interface. The main window shows a list of items with columns for 'Cikkszám', 'Mennyiség', 'Lehetség', 'Készlet', 'Gyártás', and 'Műanyag'. A detailed view of a specific item is shown in the foreground, displaying its 'Paraméterek' (Parameters) and 'Híresztés leírás' (Description).

Cikkszám	Mennyiség	Lehetség	Készlet	Gyártás	Műanyag
403.956-00.00	WISCHERMOTO	540	0	0	475-675-00.00.ZUS ANKER M.
403.957-00.00	WISCHERMOTO	2500	0	0	475-674-00.00.ZUS ANKER M.
403.958-00.00	WISCHERMOTO	1300	0	0	475-673-00.00.ZUS ANKER M.
403.959-00.00	WISCHERMOTO	30	0	1	476-281-99-99 DECKEL ZUS
403.961-00.00	WISCHERMOTO	4	0	4	OK
403.991-00.10	WISCHERMOTO	3	0	0	473-620-00.00 ANKER ZUS
403.993-00.10	WISCHERMOTO	3	0	0	473-620-00.00 ANKER ZUS
404.004-00.00	WISCHERMOTO	3	0	0	473-642-00.00 ANKER ZUS
404.006-00.10	WISCHERMOTO	3	0	0	475-676-00.00 ANKER ZUS
404.010-00.10	WISCHERMOTO	3	0	3	OK
404.020-00.10	WISCHERMOTO	3	0	0	475-677-99-99 ANKER ZUS
404.026-00.00	WISCHERMOTO	6	0	6	OK
404.052	WISCHERMOTO	10	10	OK	OK
404.063	WISCHERMOTO	10	10	OK	OK
404.087-00.00	WISCHERMOTO	6	6	OK	OK
404.091-00.00	MOTOR MK SW	61	0	0	475-131-99-99 LAUFPE

LAGERMODUL

Das Modul kann jede Lieferungsbewegung (je Menge und Wert) nachweisen und verfolgen. Jede Bewegung und Änderung des Artikelstammes wird notiert, was zu gewünschten Zeiten zurückgeführt werden kann. Die Lagerung wird nach FIFO-System mit Hilfe von Paketidentifizierungsetiketten gemacht, das Programm verwaltet und unterstützt die kaotische Lagerung, und die Verwertung unbeschränkten Mengen von selbstständigen Lagerplätzen.

Das mit einer Barkode versehene Etikett begleitet das Paket während seinem ganzen Leben bei der Firma. Der Lagerbeamte kann die Materialien nach der Produktionsplan immer auf Grund der aktuellen Aufgabenliste dem Produktionsabteilung übergeben, die Möglichkeit der handlichen Übergabe ist auch zur Berechtigungen gebunden.

PRODUKTIONSMODUL

Der Aufgabe dieses Moduls ist die Planung und Nachweisung der Produktionsprozessen.

Für den Produktionsleiter ist es wichtig dass alle benötigten Informationen (Kundenbedarf, Sicherheitsvorrat, Liste der eventuellen Fehlmaterialien usw.) an einem Platz erreichbar sind. In den Stücklisten können unbeschränkte Mengen von Halbfertigteilen definiert werden, die können transparent (d.h. automatisch gebucht) oder einzeln behandelt sein. Zu einem Produkt können mehrere Stücklistenvarianten gehören.

Auf dem Monitor der Abteilungsleiter werden immer die aktuellen Fertigungsaufgaben erscheinen. Bei Anmeldung der Fertigprodukte druckt das Programm nach Bedarf sofort einen VDA-Warenanhänger aus.

Mit Hilfe des Fertigbarkeitsnachweises kann der Produktionsleiter schnell an Informationen über fehlenden Materialien der herstellenden Produkten kommen, und auf Grund dem Kapazitätsplan kann er das Arbeitskraftbedarf auf sogar 26 Wochen vorher bestimmen.

QUALITÄTSMANAGEMENT

Das Programm behandelt die Sperrungen, Freigaben und Verschrottungen auf Paketebene.

Über jede Kundenbeschwerde kann man mit Hilfe am VDA Etikett stehender Barkode (oder Auslieferdatums) festlegen, woher der den Fehler verursachende Ersatzteil stammt, (von welcher Lieferung, von welchem einlieferant, sofern die Rede über einen Lieferantenfehler ist) und wer und genau wann dieses Produkt angefertigt hat. Nachweise können über die Verschrottungen auf Grund von Titel, Sachnummern, und Lieferanten gemacht werden.

LOGISTIK MODUL

Zu den Aufgaben dieses Moduls gehören die Kundenbetreuung, Kunden- und Lieferantenbestellungen, Behandlung Lieferscheine (einkommende oder ausgehende) und die Betreuung von Rechnungen. Bei einer Kundenanfrage per Telefon, E-Mail oder sogar auch bei persönlichen können alle Daten, Ausliefer- und Produktionsinformationen des gefragten Artikels am Monitor in einem einzigen Fenster durchgeschaut werden.

Das Speichern der Kundenansprüche kann mit Hand oder mit Hilfe der EDI niedergelegt werden. Das Programm kann automatisch Materialien bestellen auf Grund der Grunddaten, Vorräte und Kundenerwartungen.

Es behandelt auch die Bestätigungen der Materialbestellungen und bietet die Möglichkeit Lieferanmahnungen zu drücken. Über die Auslieferung der Fertigwaren können Lieferscheine, Rechnungen und Ladelisten ausgedruckt werden. Alle Formulare können in mehreren Sprachen gemacht werden.

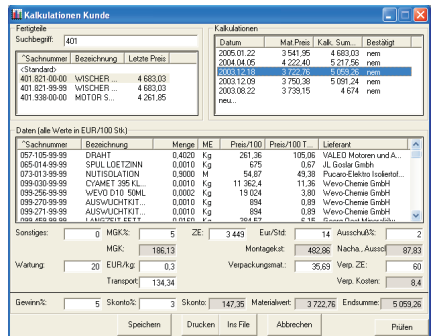
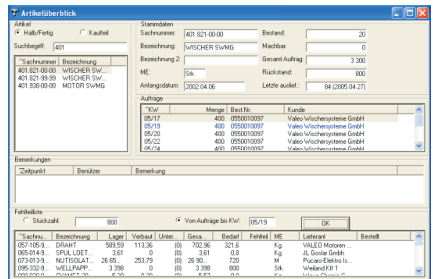
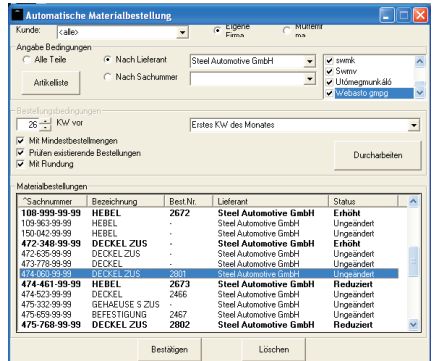
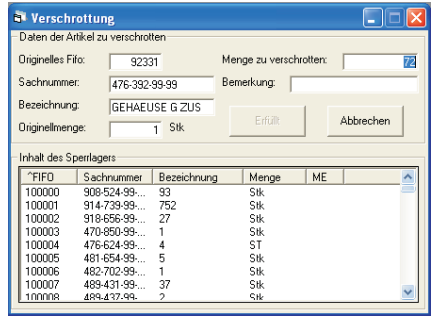
KALKULATIONSMODUL

Der Zweck dieses Moduls ist die mehrschichtige Kalkulation der Fertigprodukte.

Das Programm macht es möglich, für die Kunden einen öffentlichen, und für die Geschäftsführung einen anderen, inneren Kalkulation anzufertigen.

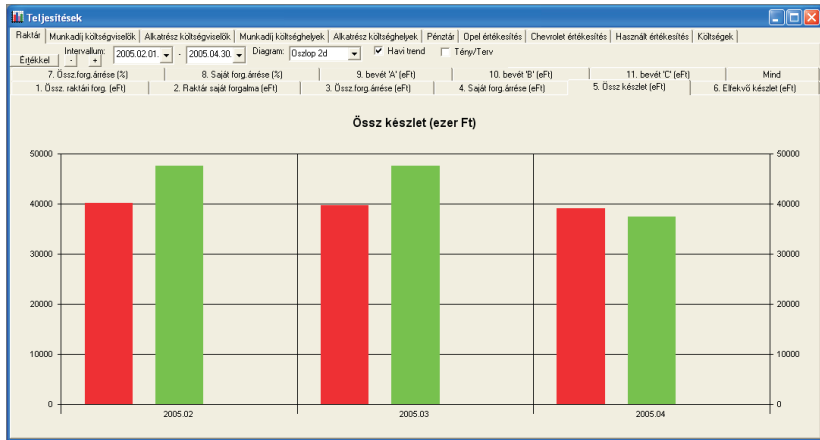
Das Programm füllt die folgenden Daten wie der Preis der Materialien, die benötigte Arbeitszeit, die Verpackungswerte automatisch von selbst aus, und mit Angabe der anderen eventuell nötigen Parametern (Preisspanne, Materialverwaltungskosten usw.) kann die Kalkulation schnell erstellt werden.

Das Programm ist fähig die vorhandene Kalkulationen zu überprüfen, und im Falle einer Änderung sogar automatisch auf Grund der vorher angegebenen Daten/Parametern die Korrekturen von alleine durchzuführen.



INFORMATIONSMODUL FÜR DIE GESCHÄFTSFÜHRUNG (IG)

Das Modul ist nicht Teil der Softwares, kann aber dazu gefügt werden. Dieses Modul kann aus der vom Auftragsgeber selbst eingestellten Werte (z.B. Verschrottungsmenge/wert, Bestandwert usw.) numerische oder grafische Nachweise anfertigen, die auch in monatlichen oder jährlichen Trends dargestellt werden können. Zu jeden Daten können monatlicher oder jährlicher Pläne gegeben werden, daraus kann auch ein Soll/Ist Diagramm hergestellt werden.



Die Firma HQ-Info Informatik steht seit Jahre 2001 zur Verfügung Ihrer Kunden. Das Hauptprofil unserer Firma ist das Anfertigen von Datenverarbeitungssoftwares in jeder Größe vom Kleinen bis zum Großen. Die Mitglieder der QuInSys Softwarefamilie werden in mehreren Regionen von Ungarn und sogar auch in anderen Ländern der EU benutzt.

Unter unseren Kunden befinden sich sowohl Einzelkaufmännern, als auch Firmen mit 4-500 Beschäftigten und mehreren Produktionswerken. Wir bieten neben Softwareentwicklung auch einen 24 Stunden Kundenbetreuungsservice an.

Unser Ziel ist, dass unsere Softwares noch vielseitiger werden, damit unsere Kunden sich nicht zu unseren Softwares angewöhnen brauchen, sondern unser System sich zu Ihren Ansprüchen anpasst.



HQ-Info Informatika Szekszárd, Ungarn
Telefon: +36 (74) 540-799, +36 (30) 552-75-17
Fax: +36 (74) 540-798
E-mail: info@hq-info.hu
Internet: www.hq-info.hu